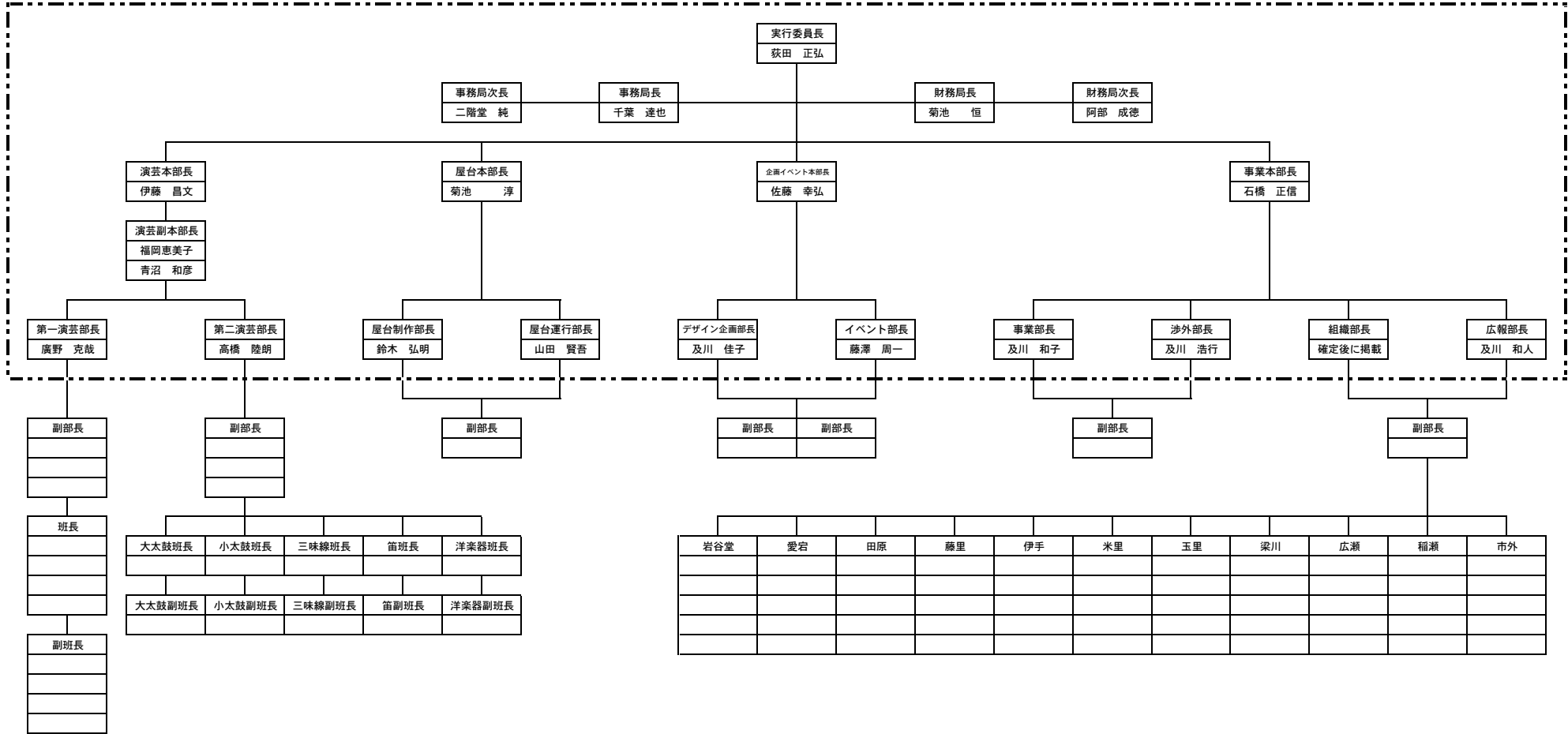


## 第34回江刺甚句まつり42歳年祝連「成陽会」組織図（案）



第一芸芸部	第二芸芸部	屋台製作部	屋台運行部	デザイン企画部	イベント部	事業部	渉外部	組織部	広報部
振付者の選定	お囃子指導	屋台付属用具の調達	安全祈願の実施	ポスターの製作・デザイン	提供イベントの企画	事務所の管理	広告の取りまとめ	会員の拡大	会報の発行
踊り指導	練習日程の調整	屋台製作	出発式の実施	のぼりの製作デザイン	提供イベントの実施	開講式の実施	寄付の取りまとめ	参加者取りまとめ	写真・ビデオ記録
踊り用具の選定	練習会場の確保	屋台の保守点検	運行ルートの調整	うちわの製作デザイン	出演者との折衝	披露会の実施	お返し品の選定	練習への呼びかけ	記念撮影
練習日程の調整	お囃子用具の確保	屋台飾付けのデザイン	運行スケジュールの調整	提灯の製作デザイン		慰労会の実施	広告の企画	衣装の取りまとめ	記念誌の作成
練習会場の確保	お囃子用具のあっせん		誘導車・連絡者の手配	衣装の製作デザイン	etc	キャラバンの企画	宣伝全般	会員名簿の作成	
踊り隊の編成	お囃子隊の編成	etc	屋台運転者・押し手の確保	etc		キャラバン隊の編成		名札の作成	etc
行事参加者の選出 etc	行事参加者の選出 etc		道路許可関係 etc			キャラバン実施 etc	etc	食事等の調達 etc	