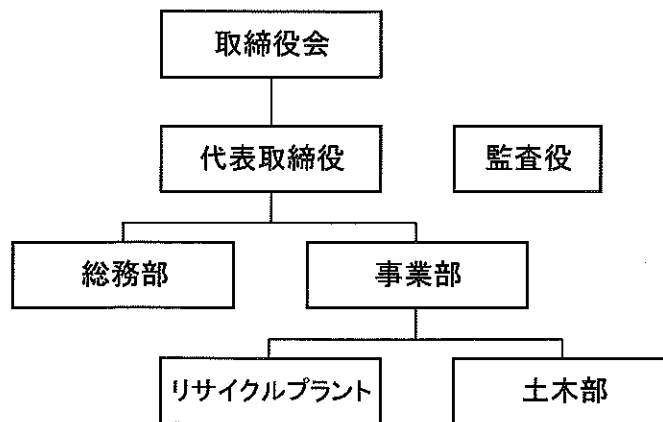


組 織 図



人員配置および職務分掌

総務部	1名	総務、経理、財務、人事、労務、経営企画 委託契約書の作成および管理 マニフェストの記入、管理 その他これらに付随する業務
事業部	2名	建設工事、リサイクル事業に関する企画、運営、管理、営業 その他これらに付随する業務
土木部	8名	建設工事に関する運営 その他これらに付随する業務
リサイクルプラント	2名	中間処理施設の運営、管理 その他これらに付随する業務

※ 兼務職員については、主たる部門に計上しています。